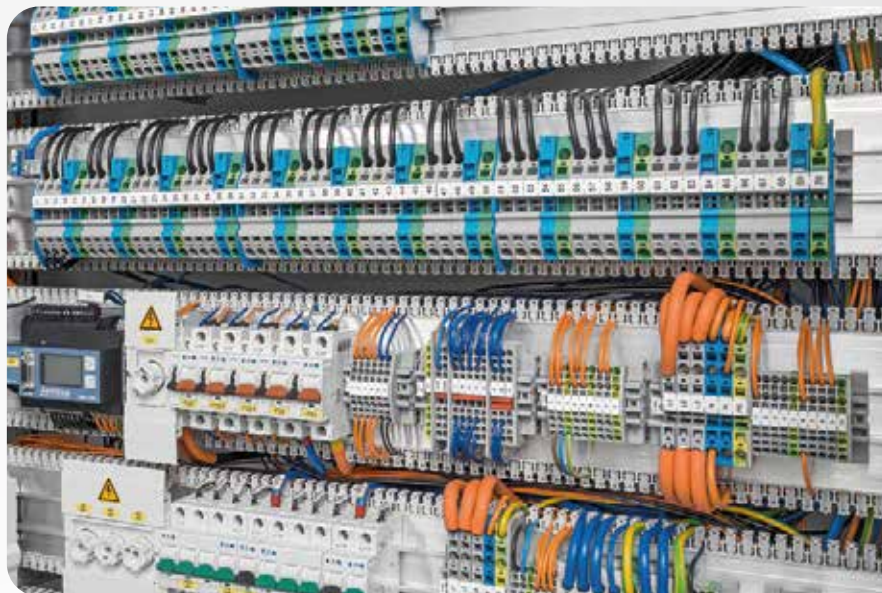


BTS Electrotechnique

**Un spécialiste
indispensable
pour l'industrie**

Compte tenu de leur polyvalence (électrotechnique, automatique et informatique industrielle, électronique de puissance, mécanique), les techniciens supérieurs en électrotechnique :

- > garantissent la distribution de l'énergie électrique,
- > contrôlent l'utilisation de l'électricité,
- > assurent la maintenance des machines automatisées d'un site de production,
- > vérifient le fonctionnement d'équipements,
- > étudient et mettent en œuvre les nouveaux équipements .



BTS Electrotechnique

**Une formation
de deux années**

**soit par la voie
SCOLAIRE**

**6 semaines de
formation
en milieu
professionnel**

2 semaines en 1ère année
4 semaines en 2nde année

**soit par la voie de
l'ALTERNANCE**



CFA de l'académie d'Orléans-Tours
Un réseau de lycées publics au service de l'apprentissage

Une alternance moyenne
de 4 semaines en centre
et 4 semaines en entreprise



Pour être au plus près de la réalité de terrain :
réalisation d'un projet de 200 heures
en seconde année
(conception ou modification d'un système industriel)

des horaires équilibrés

	Première année	Seconde année
Culture générale et expression	3	3
Mathématiques	4	3
Langue vivante - anglais	2	2
Construction appliquée à l'électrotechnique	3	2
Essais de systèmes	4	6
Génie électrique	8	8
Stage ouvrier	2 semaines	
Stage de technicien	4 semaines	
Total hebdomadaire	33	33

Une partie des épreuves d'examens
se déroule en cours de formation en
deuxième année

Projet technique industriel
Organisation de chantier
Rapport de stage de technicien en entreprise
Culture générale et expression
Langue vivante étrangère - anglais

En fin de cursus se déroulent
les épreuves de :

Mathématiques
Présentation du projet technique industriel
Electrotechnique : Etude et modélisation
Electrotechnique : Conception et industrialisation
Langue vivante étrangère hors anglais

